

Samenspel

Meerjarenstrategie 2021 - 2024

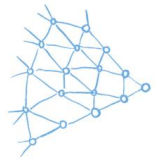
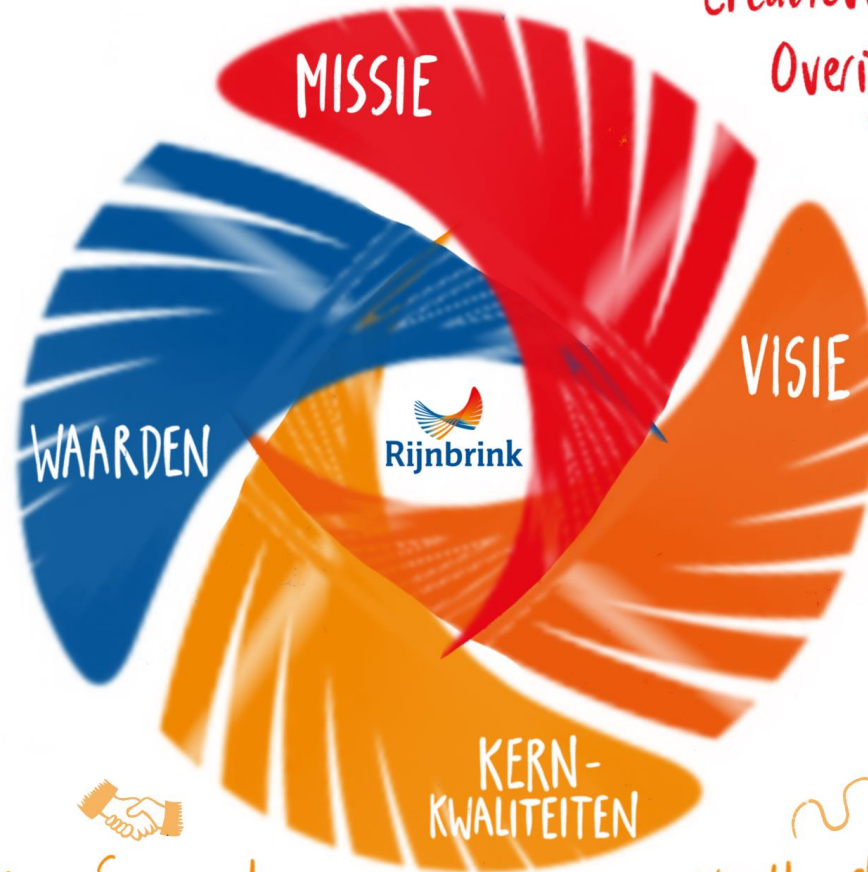




Wij dragen bij aan een vaardiger,
creatiever en slimmer
Overijssel en Gelderland."



"Samen met (stelsel-) partners
werken we aan vernieuwing
en lokale meerwaarde
in het culturele, educatieve
en maatschappelijke veld."



Wij zijn... Verbindend
Vernieuwend
Verdiepend



Wij blinken uit in... Samenwerken



Doelgerichtheid Zichtbaar zijn



Deskundigheid



Wendbaarheid



Samenspel

Onze missie:

Wij dragen bij aan een vaardiger, creatiever en slimmer Overijssel en Gelderland

Gelderland en Overijssel vormen samen wat men ook wel Oost Nederland noemt. Wij zetten ons in onze provincies iedere dag met passie in om bij te dragen aan een klimaat waarin bibliotheken, taalhuizen, muziekverenigingen, scholen en cultuuraanbieders inwoners verrijken met taalvaardigheden, digitale vaardigheden of creatieve vaardigheden. Want hoe vaardiger we zijn als burger, hoe meer we zelf vorm kunnen geven aan ons leven. En laat dat ook nog net een belangrijke factor zijn die het welzijn en geluk van mensen bepaalt!

In onze samenleving wordt steeds meer gevraagd van die vaardigheden. Laaggeletterdheid bijvoorbeeld lijkt wel een onoplosbaar probleem. Geen enkele oplossing lijkt de ultieme. Je zou er moedeloos van kunnen worden. Dat is echter niet de aard van Oost Nederland. Dat is er namelijk

één van doorzetten, aanpakken en elkaar helpen. En vooral elkaar helpen is juist ontzettend van deze tijd. Moeilijke problemen oplossen met samenwerking en allianties die elkaar versterken. Ze vereisen samenspel tussen vele partijen. Partijen die soms over eigen grenzen kijken. Partijen die soms een onconventionele oplossing durven te proberen. Partijen die samen tot resultaat komen.

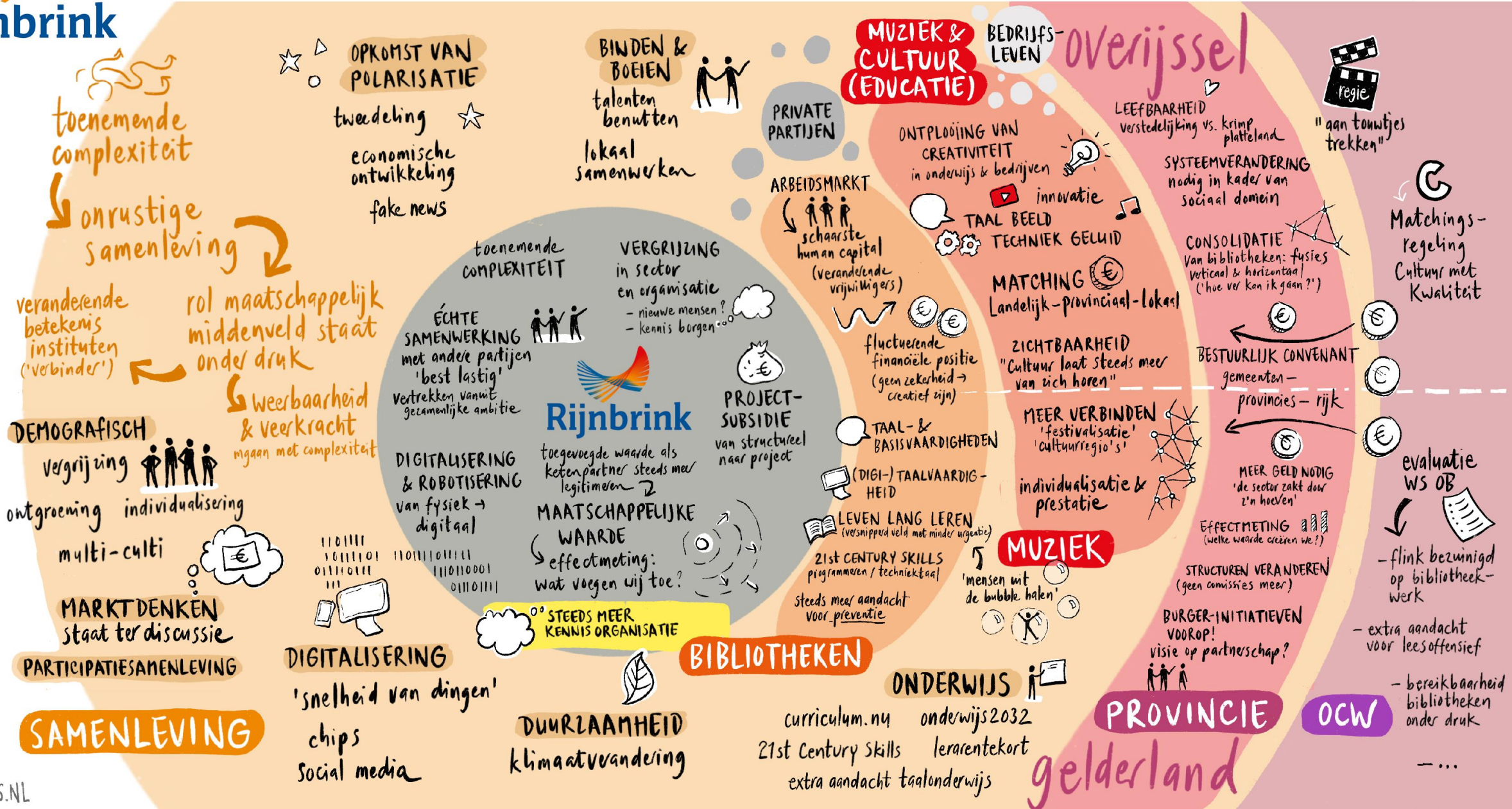
We zijn een netwerkpartner en innovator waarin we vanuit provinciale opdrachten bijdragen aan lokaal resultaat. Samen bijdragen aan een vaardiger, creatiever en slimmer Overijssel en Gelderland.

Poten in de klei, handen uit de mouwen en met een hoop slimme oplossingen! Aan de slag!

Tineke van Ham
Bestuurder



WAT GEBEURT ER OM ONS HEEN?



Wat gebeurt er om ons heen?

Complexe samenleving, wendbare oplossingen en systeemveranderingen
Onze samenleving wordt steeds complexer. Ontwikkelingen lijken steeds sneller te gaan. Zowel in het sociaal domein als rond duurzaamheid heeft elk van de overheidslagen een enorme opgave. Het zijn problemen die geen overheidslaag of instelling alleen kan oplossen.

Dat geldt ook voor bibliotheken en aanpalende instellingen. Wie wil bijdragen aan oplossingen moet flexibel en wendbaar samenwerken in allianties waarbij verschillende sectoren en verschillende overheidslagen samenwerken.

Grote maatschappelijke opgaven: leescrisis, laaggeletterdheid en digitale inclusie

Een voorbeeld van die nieuwe complexiteit zien we rond laaggeletterdheid of digitale inclusie. Om zelfredzaam te zijn moeten mensen over steeds meer vaardigheden beschikken. De overheid verwacht dat ook impliciet van zijn burgers. 2,5 miljoen Nederlanders hebben moeite met lezen en schrijven en 4 miljoen zijn onvoldoende digitaal vaardig.

Het mediagedrag wordt veel diverser: uitgesteld kijken, streamen, appen en ja, ook nog steeds gewoon lezen. We zien wel dat het leesniveau van kinderen dramatisch daalt. Een groeiende groep nu opgroeiende jongeren dreigt laaggeletterd te worden.

Beide problemen vragen om een netwerk- en ketenaanpak waar vele

partijen eendrachtig en soms buiten hun directe belang moeten samenwerken om tot resultaat te komen. Op landelijk niveau wordt gestreefd naar een bestuurlijk convenant van rijk, provincies en gemeenten op dit punt. Naast bestuurlijke daadkracht is het hier nodig om met een veelheid aan partijen te zoeken naar nieuwe en onconventionele oplossingen.

Leven lang ontwikkelen

Nederland wordt in rap tempo een kennissamenleving waarin we ook nog eens veel langer actief zijn in ons werkzame leven. Dit vraagt om een 'Leven lang ontwikkelen'. Je bent nooit meer uitgeleerd. En de vaardigheden van deze 21e eeuw zijn weer anders dan die van de vorige eeuw. Onze persoonlijke ontwikkeling vraagt elk jaar om aandacht. De manier waarop we leren wordt ook steeds diverser. Ja, dat doen we nog steeds via onderwijsinstellingen maar we leren ook via YouTube-filmpjes, via studiekringen, door informele workshops of gewoon door een boek te lezen. Wie burgers verder wil helpen moet een divers en breed spectrum van formeel en non-formeel aanbod bieden.

Nieuwe vormen voor cultuur

Eén van die nieuwe vaardigheden is - volgens curriculum.nu - het (mee)maken en betekenis geven om het artistiek creatief vermogen te ontwikkelen. Via landelijke matchingsregelingen worden scholen in staat gesteld om vorm te geven aan breed cultuuronderwijs.

Ook in de muziek- en cultuursector moeten ook hier allerlei nieuwe vormen gevonden worden. De klassieke muziekvereniging richt zich steeds vaker op afgebakende projecten, en muziekonderwijs transformeert tot een aanpak voor muziek in de klas.

WAT VERWACHT MEN VAN RIJNBRIJK en waar willen we naartoe?



Wat verwacht men van Rijnbrink en waar willen we naar toe?

Het is onze visie om samen met (stelsel-)partners te werken aan vernieuwing en lokale meerwaarde in het culturele, educatieve en maatschappelijke veld. Wij verbinden veel instellingen en partijen aan elkaar om samen tot krachtiger oplossingen te komen die passen bij deze tijd. Geen eenvoudige opgave maar we zien het als een uitdaging om als een schaaap met vijf poten in te bewegen.

Provincie Overijssel en Gelderland

Samen met onze provincies zoeken we steeds meer naar een opgavegerichte invulling en zoeken we gezamenlijk naar hoe we de maatschappelijke waarde die hieruit voortkomt zichtbaar en meetbaar kunnen maken. Voor bibliotheekwerk hebben we een stevige wettelijk rol in het netwerk van bibliotheken en ondersteunen we bij de transformatie en innovatie van het bibliotheekwerk.

In Overijssel coördineren we daarnaast ook programma's rond cultuureducatie en onderzoeken we samen met de provincie een rol in de cultuurparticipatie. In zowel Gelderland als Overijssel hebben we een rol in het beschikking stellen van bladmuziek aan de HaFaBra-sector. In Gelderland helpen we ook de ontwikkeling van muziekverenigingen en organiseren actief een aantal festivals.

Bibliotheken

Bibliotheken verwachten expertise en deskundigheid van ons. Expertise en deskundigheid die we in samenwerking met de bibliotheken willen inzetten om tot voelbare resultaten te komen op lokaal niveau. We zoeken naar samenspel met resultaat.

Wij zijn ervan overtuigd dat het belangrijk is om bibliotheken en aanpalende organisaties in de volle breedte ondersteuning te bieden. Niet alleen inhoudelijke innovatie is belangrijk maar ook de transitie naar moderne vormen van bedrijfsvoering is van belang. We kunnen hiermee een essentiële bijdrage leveren door van innovatie tot

exploitatie te ondersteunen.

Onze ondersteuning op bedrijfsvoering zullen we de komende jaren versterken door te investeren in slimmer, beter en anders te gaan organiseren.

Veel van onze inzet kunnen wij uitvoeren door de opdracht die wij krijgen van de beide provincies. Waar dat niet zo is, zoeken we naar passende andere financieringsvormen als een bijdrage door de bibliotheken of het zoeken van aanvullende subsidies.

Cultuurinstellingen en muziekverenigingen

In onze coördinerende rol voor cultuureducatie in Overijssel verwachten partners dat we deskundig en inspirerend zijn. Ons vertrekpunt is daarbij altijd om de ontwikkeling van het artistiek-creatief vermogen van het kind centraal te zetten. Kunst sterkt je verbeeldingskracht, leert je over emoties en kan je laten genieten. Het draagt daarmee bij aan welzijn en geluk.

Op muziekgebied blijven we ons inzetten voor een toonaangevende collectie en ontwikkelen we ons tot een instelling waar ze buiten Gelderland en Overijssel jaloers op zijn. Naast ondersteuning op repertoire worden we ook steeds meer een coach voor de (talent)ontwikkeling van de amateurmuziek.

Stelselpartners

In zowel onze opdracht voor bibliotheken als voor muziek en cultuur geldt dat wij acteren in een netwerk of stelsel. Wij maken gebruik van landelijke partijen en verbinden hun inzet zo goed mogelijk aan die van lokale partijen. En de innovaties van lokale partijen kunnen we een podium geven op het landelijke niveau. Voor iedereen proberen we zo een situatie te creëren die meer dan de som der delen is.

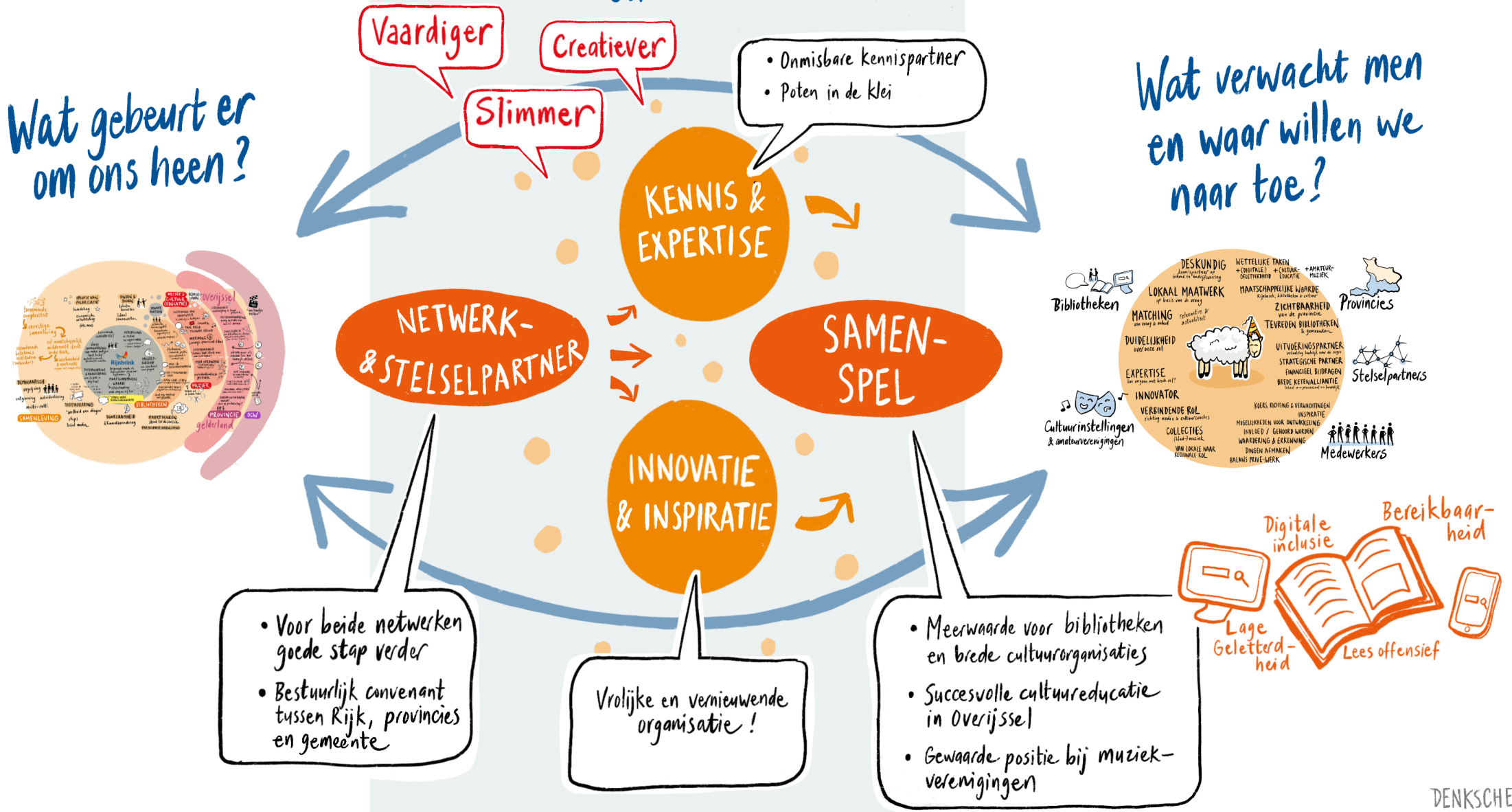
Medewerkers

Rijnbrink is een organisatie die wordt gemaakt door medewerkers. Zonder hun expertise en enthousiaste inzet bestaat Rijnbrink niet. Rijnbrink wil voor die medewerkers een goede werkgever zijn die waardering en erkenning geeft. Een werkgever die inspireert en ruime mogelijkheden biedt aan persoonlijke ontwikkeling.

Wat wordt onze koers?

Wat gebeurt er om ons heen?

Wat verwacht men en waar willen we naar toe?



Vaardiger
Creatiever
Slimmer

- Onmisbare kennispartner
- Poten in de klei

NETWERK- & STELSELPARTNER

SAMEN- SPEL

INNOVATIE & INSPIRATIE

- Voor beide netwerken goede stap verder
- Bestuurlijk convenant tussen Rijk, provincies en gemeente

Vrolijke en vernieuwende organisatie!

- Meerwaarde voor bibliotheken en brede cultuurorganisaties
- Succesvolle cultuureducatie in Overijssel
- Gewaarde positie bij muziekverenigingen



Wat wordt onze koers?

Er is geen enkele instelling in onze provincies die de maatschappelijke, culturele en educatieve opgaven alleen kan oplossen. Wij zetten ons daarom in voor allianties en samenwerking met lokale, provinciale en landelijke partijen. Onze inwoners, in welke gemeente die ook wonen, moeten er beter van worden.

Samen willen we onze inwoners vaardiger, creatiever en slimmer maken. Onze focus ligt dan op lokaal resultaat in de hele provincie. Alles wat wij provinciaal of landelijk ophalen, inzetten of entameren moet uiteindelijk voelbaar worden in een dorp of stad in onze provincies.

Samenspel

Voor bibliotheken willen we onze inzet wendbaar en flexibel maken zodat deze aansluit bij lokale ontwikkelingen en samenwerkingsverbanden en past binnen provinciale kaders.

Voor cultuureducatie in Overijssel zorgen wij ervoor dat het bestuurlijk kader Cultuur en Onderwijs zijn vertaling krijgt naar primair en voortgezet onderwijs in deze provincie.

Voor muziekverenigingen zorgen wij voor passend repertoire en ondersteuning naar de transitie van moderne muziekvereniging.

In 2024:

- Ervaren bibliotheken en brede cultuurorganisaties de meerwaarde van Rijnbrink in de volle breedte van de wettelijke taken bij hun lokale opgaven
- Is het bestuurlijk kader Cultuur en Onderwijs in Overijssel met succes geëvalueerd en heeft verbreding plaats gevonden naar het voortgezet onderwijs
- Hebben we een gewaardeerde positie op het gebied van muziekrepertoire en ervaren muziekverenigingen dat onze aanpak hen helpt om toekomstbestendig te worden.

Kennis en expertise

Kennis en expertise is de brandstof om tot resultaat te komen. Die kennis en expertise heeft alleen waarde als die op de juiste plek en in samenwerking ingezet kan worden. Geen kennis óm de kennis maar kennis om tot resultaat te komen. Daarnaast vergt kennis onderhoud en is stilstand achteruitgang. Wij blijven actief inzetten op expertiseontwikkeling op alle benodigde thema's.

In 2024:

- Geven onze partners aan dat wij een onmisbare kennispartner zijn om in stad of dorp tot resultaat te komen.
- Zijn al onze adviseurs actief in allerhande netwerken en verbinden zij de kennis uit lokale netwerken met provinciale en landelijke samenwerkingsverbanden.

Innovatie en inspiratie

Wij willen nieuwe oplossingen in complexe tijden. Dat vraagt om nieuw denken en nieuw doen. Dat betekent zoeken naar wegen die buiten de gebaande paden liggen. Maar ook weer geen innovatie óm de innovatie. Ook hier geldt: innovatie moet voelbaar worden en concreet zijn.

Elke medewerker van Rijnbrink zal op zijn of haar niveau bijdragen aan innovatie en inspiratie. Rijnbrink zelf zal hiervoor uitdagende kaders scheppen.

In 2024:

- Ervaren onze partners Rijnbrink als een vrolijke en vernieuwende organisatie die met veel innovaties een bijdrage levert aan vernieuwing met impact.

Netwerk- en stelselpartner

Samenwerken is een werkwoord. Dat betekent dat we ons als provinciale instelling actief inzetten voor die samenwerking. Ons pand staat ter beschikking van al onze partners. Onze middelen delen we graag met anderen. Voor de bibliotheken faciliteren we transport en collecties en voor cultuureducatie zijn we een vraagbaak voor provinciale subsidieregelingen.

Wij zijn een verbindende schakel tussen landelijke en lokale partijen. Die afstemming vraagt tijd maar versterkt ook ieders positie. De samenwerking met andere provinciale ondersteuningsinstellingen in SPN-verband zetten we onverminderd door. We hebben hiermee de slagkracht van landelijke programma's versterkt en willen dit met nieuwe onderdelen laten groeien. Wij verbinden ons meerjarig als partner aan programma's van de Koninklijke Bibliotheek en het LKCA.

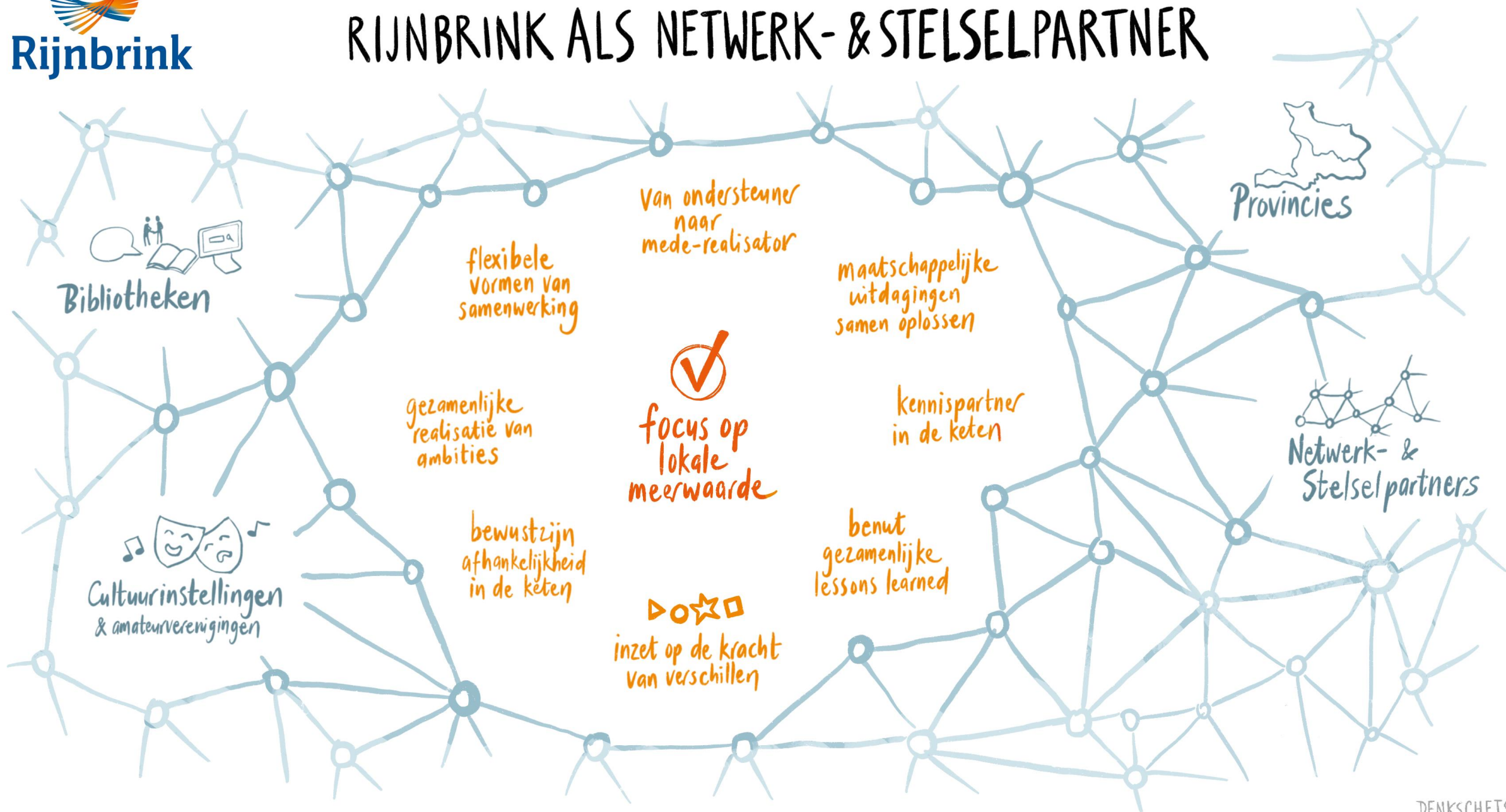
De samenwerking die in het bibliotheekstelsel met elkaar gevonden wordt is minder evident bij de verschillende overheidslagen. Wij zetten ons in om ook in de komende periode ons in te spannen om op dit punt tot een verdere bestuurlijke verkenning en dialoog te komen over gezamenlijke inspanningen.

Voor bibliotheken geldt dat wij ons in beide provinciale netwerken inspannen voor de juiste vorm van samenwerking. In Overijssel voorzien wij voor de komende periode een herijking op dit punt. De beperkte schaalgrootte van bibliotheken begint hier te knellen en roept op om met elkaar te zoeken naar nieuwe samenwerkingsvormen of opschaling. Voor Gelderland zoeken we juist veel meer naar versterking van het samenspel.

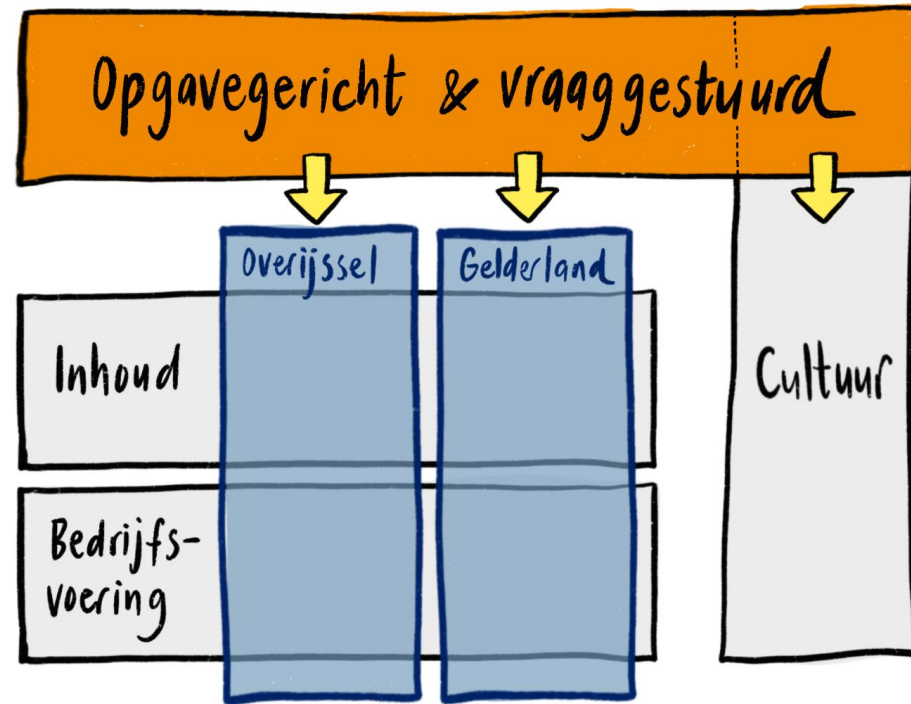
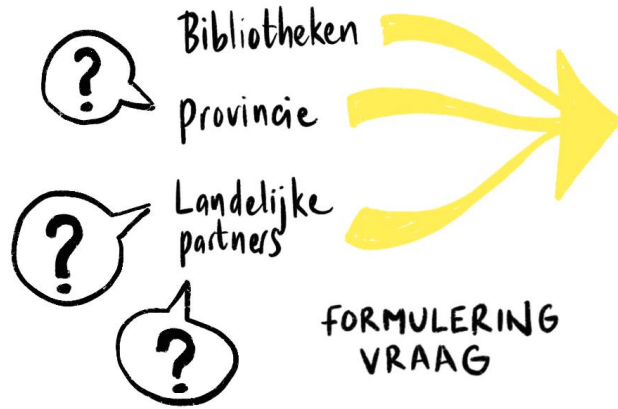
In 2024:

- Worden we ervaren als een verbindende netwerkpartner die meerwaarde creëert door de verbinding tussen landelijk en lokaal en omgekeerd.
- Hebben we in onze provincies wezenlijke en passende stappen gezet in de versterking van de bibliotheken en de bibliotheeknetwerken zodat de bereikbaarheid, continuïteit en innovatie van bibliotheken is geborgd.
- Hebben we met samen met het ministerie van OC&W, onze provincies en gemeenten in Gelderland en Overijssel een bestuurlijk convenant over een leesoffensief en laaggeletterdheid, digitale inclusie en bereikbaarheid van bibliotheken
- Kunnen we de meerwaarde van samenwerking zichtbaar maken en is ons netwerk vergroot met relevante nieuwe partners.

RIJNBRIK ALS NETWERK- & STELSELPARTNER



ZO WERKEN WE!



"Wij dragen bij aan een vaardiger, creatiever en slimmer Overijssel en Gelderland."



Zo werken we

Doorgaande ontwikkeling

Wie van waarde wil zijn in deze veranderende samenleving, moet zich sneller aanpassen dan de veranderingen zich voordoen. Wij ondersteunen vele organisaties die in transitie zijn. Ook zelf zijn wij een lerende en ontwikkelende organisatie. Geen statisch organisatiediagram maar van jaar tot jaar bijsturen en veranderen waar nodig.

Oog op resultaat in stad en dorp, vraagsturing voorop

In de afgelopen periode zijn we met redelijk succes in Gelderland gestart met het programma 'Lokaal rendement' en vraagsturing door de bibliotheken zelf. Op die voet willen we in beide provincies verder en zullen we dat ook in onze organisatiestructuur gaan borgen. We zullen opgavegericht en vanuit vraagsturing werken. Met oog voor resultaten die onze partners van ons vragen. In een matrix zullen we integraal sturing geven aan de acties die nodig zijn om overal in Overijssel en Gelderland tot samenspel te komen.

Verantwoording en effectmeting

We matchen onze provinciale inzet met provinciale doelen in steden en dorpen. Dit in samenwerking en afstemming met de lokale taken en verplichtingen. Dit betekent dat voor verschillende bibliotheken een verschillende vorm van inzet nodig kan zijn die ook verschillend qua omvang is. We zijn transparant over de besteding van de publieke middelen. We zullen hiervoor een groeiend programma van effectmeting opbouwen om inzichtelijk te maken wat de resultaten zijn.

Programmatische aanpak voor kennis en innovatie

Zowel voor kennis als innovatie zullen we meerjarig een programmatische aanpak opzetten voor onze medewerkers om ze uit te dagen zich te ontwikkelen tot topprofessionals en om mee te denken en te doen in creatieve innovaties.

Tot slot

Het is een heel verhaal, zo'n meerjarenstrategie. Uiteindelijk bedoeld om ervoor te zorgen dat we bereiken wat we willen.

Onze missie is bijdragen aan vaardiger, slimmer en creatiever Overijssel en Gelderland. Wij doen dit door samen met partners te werken aan vernieuwing en lokale meerwaarde in het culturele, educatieve en maatschappelijke veld.

Langs vier lijnen willen we daar komen: met samenspel, met innovatie en inspiratie, met kennis en expertise en met een basis als netwerkpartner. Ook in onze organisatieontwikkeling laten we zien dat we het samenspel met partners en de vraagsturing die daar bij hoort een cruciale plek geven.

Dat alles om samen met bibliotheken, taalhuizen, muziekverenigingen, cultuuraanbieders en scholen tot in de haarvaten van de samenleving van betekenis te zijn.

Op honderden plekken, in alle gemeenten, in beide provincies: bijdragen om vaardiger, slimmer en creatiever te worden.